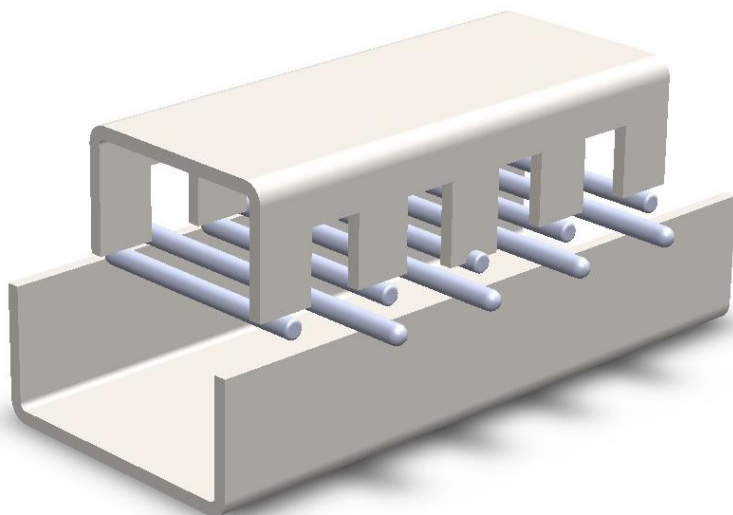




FQ-AC 型 粘合强度试验架 使用说明书



杭州轻通博科自动化技术有限公司

1 概述

粘合强度试验架是测定瓦楞纸板粘合强度所必备的专用器具。

该试验架广泛地用于瓦楞纸板（箱）生产、科研和产品质量监督检验等部门进行瓦楞纸板单剥离试验。

2 依据标准

GB/T 6548-2011 《瓦楞纸板粘合强度的测定》

3 主要技术参数

插针直径：3mm（A 型）

2mm（B、C 型）

插针轴线对底面平行度误差：组合后 $< \frac{1}{100}$
受力（300 N）时 $< \frac{1}{200}$

装试样后最大外形尺寸（长×宽×高 mm） 100×60×40

4 工作原理

将上、下试验架中的插针分别插入试样的楞纸与面纸之间（或芯纸之间），然后按**结构示意图**所示位置，在压缩强度测试仪上施压，直到试样被分离，测定试样被全部分离所需的最大力值。

5 操作步骤

5.1 试样按 GB450 规定采取并进行处理，切取试样尺寸为（25±0.5）mm×（100±1）mm，瓦楞方向与 25mm 尺寸线的方向一致。

5.2 按瓦楞的型号，选用不同直径的插针，将长针依次插入试样楞孔中（**图 1**），再将短针也依次插入试样楞孔，将试样放入插针的中间，然后放入测试座体，插针放在两边的墙体上，根据不同的瓦楞选择合适的上压座压在短针上，放入压缩强度测试仪下压板中部，即可进行剥离试验。

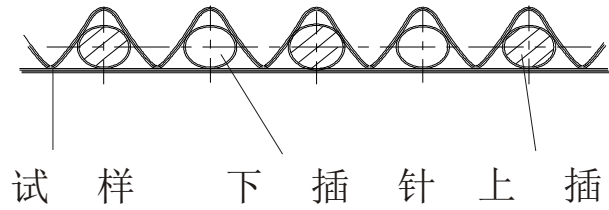


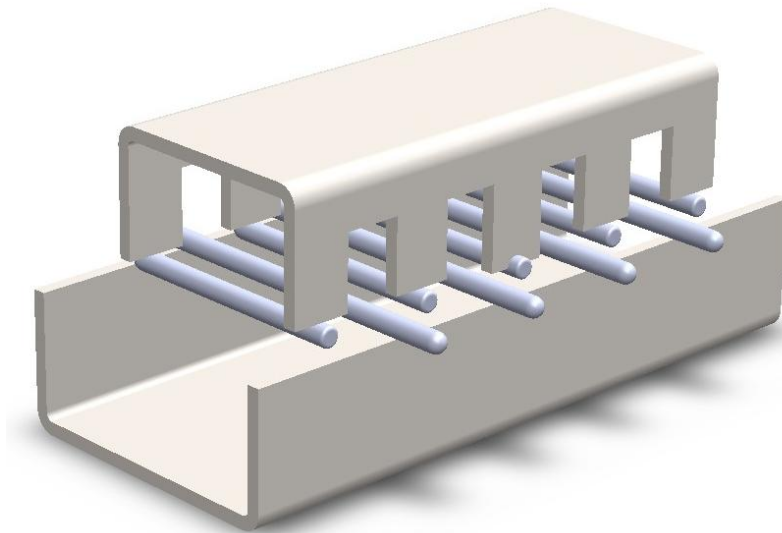
图 1 插针顺序图

6 注意事项



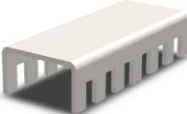
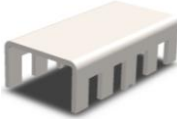
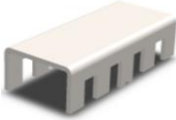


6.1 安装试样时，应将试样置于剥离架中间位置；

6.2 试验完毕后应将试验架按规格分别放入盒中，以免造成损伤。

7 试验架结构示意图



8 发货清单

序号	名称	单位	数量	示意图
1	使用说明书	份	1	
2	合格证	份	1	
3	下压座	件	1	
4	上压座 ($\phi 2$)	件	1	
5	上压座 ($\phi 2$)	件	1	
6	上压座 ($\phi 3$)	件	1	
7	上压座 ($\phi 3$)	件	1	
8	插针 ($\phi 2$)	支	各 10	
9	插针 ($\phi 3$)	支	各 10	

杭州轻通博科自动化技术有限公司

地址：杭州市舟山东路 66 号 邮编：310015

电话：0571-88293902、88023152、88026010、88016772

传真：0571-88290716

客服：0571-88013416

网址：www.qtboke.com